

OZNAČENÍ
NA
VÝKRESE

POPIS

Σ

K04

OPLECHOVÁNÍ ATIKY, PARAPETU V MÍSTĚ NAPOJENÍ NOVÉ ATIKY NA STÁVAJÍCÍ OBJEKT (V MÍSTĚ STYKU S OKENNÍM OTVOREM)

Z JEDNOVRSTVÉHO ŽÁROVĚ ZINKOVANÉHO POPLASTOVANÉHO PLECHU

ŠÍŘKA ATIKY

CCA 900 MM

ROZVINUTÁ ŠÍŘKA PLECHU

CCA 900+300=1200 MM

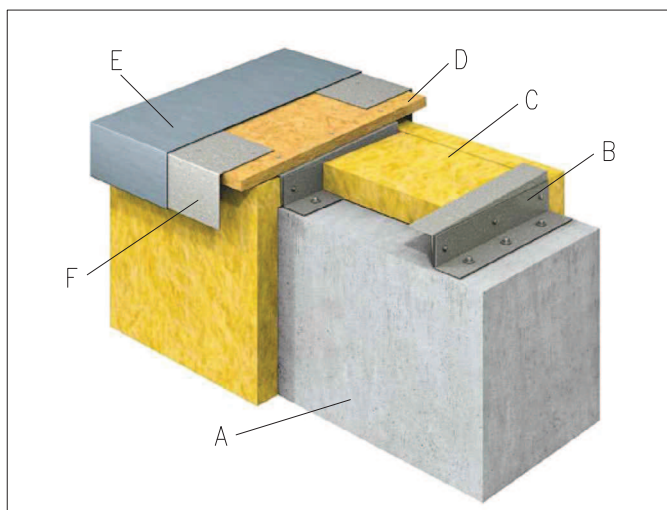
- NUTNÁ CELOPLOŠNÁ PODPORA VODOROVNÉ KRYCÍ PLOCHY OPLECHOVÁNÍ ATIKY
- SKLON MIN. 5° SMĚREM KE STŘEŠNÍ ROVINĚ
- ODSAZENÍ OKAPNICE OD LÍCE ZDI DLE VÝŠKY ATIKY NAD TERÉNEM, SMĚREM KE STŘEŠE ODSADIT OKAPNICI 40 MM OD ATIKY
- KOTVIT NEPŘÍMO POMOCÍ LEPENÍ, PŘÍPONEK, ZATAHOVACÍCH PLECHŮ A LIŠT, NEKOTVIT PŘÍMO (PERFORACE SVRCHNÍHO POHLEDOVÉHO PRVKU)
- PŘÍČNÉ SPOJE FALCOVÉ (Z DŮVODŮ PŘICHYCENÍ HROMOSVODU)

VÝMĚRY:

STŘECHA – 3,0 BM

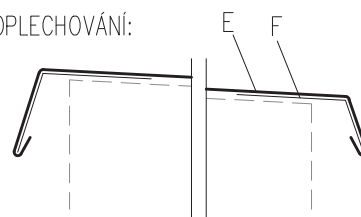
POVRCHOVÁ ÚPRAVA:

- DLE VÝKRESŮ POHLED

3,0
BM


- A – KONSTRUKCE ATIKY
- B – KONZOLY PRO VYNESENÍ KONSTRUKCE OPLECHOVÁNÍ Z POZINKOVANÉ OCELI
- C – ZATEPLENÍ HORNÍ HRANY ATIKY
- D – DESKA NA BÁZI DŘEVA
- E – OPLECHOVÁNÍ ATIKY
- F – ZATAHOVACÍ PLECHY Z POZINKOVANÉ OCELI MIN. TL.1,0MM

TVAR OPLECHOVÁNÍ:



POZNÁMKA :

- PŘED PROVEDENÍM NUTNO PŘEMĚŘIT SKUTEČNÉ ROZMĚRY NA STAVBĚ
- VÝMĚRY ODPOVÍDAJÍ ČISTÝM ROZMĚRŮM (BEZ PROŘEZŮ), K CELKOVÝM DÉLKÁM NUTNO PŘIPOČÍTAT PROŘEZY
- OPLECHOVÁNÍ BUDE PROVEDENO DLE ČSN 73 3610 – NAVRHOVÁNÍ KLEMPÍŘSKÝCH KONSTRUKCÍ

OZNAČENÍ
NA
VÝKRESE

POPIS

Σ

K04

